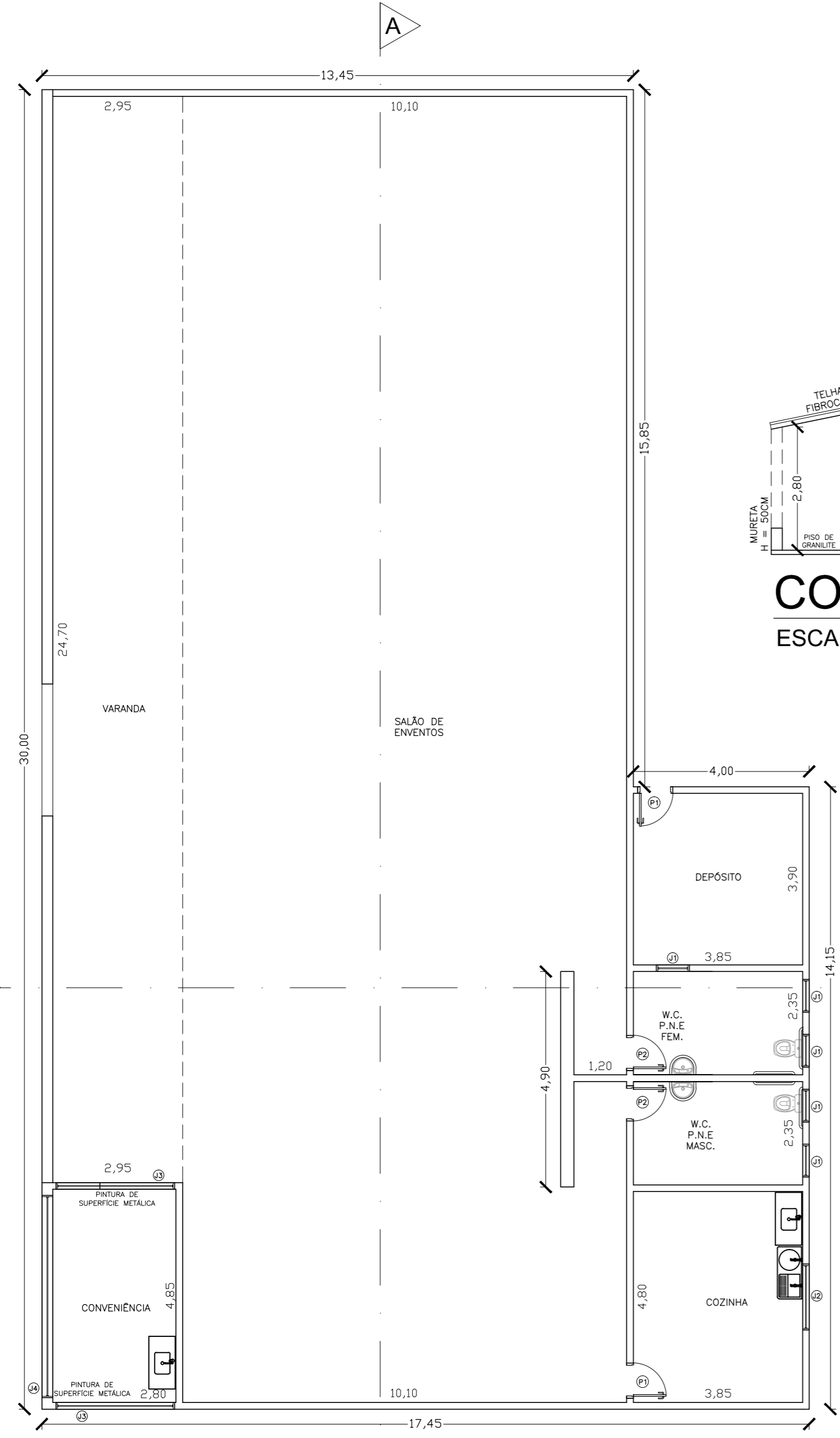
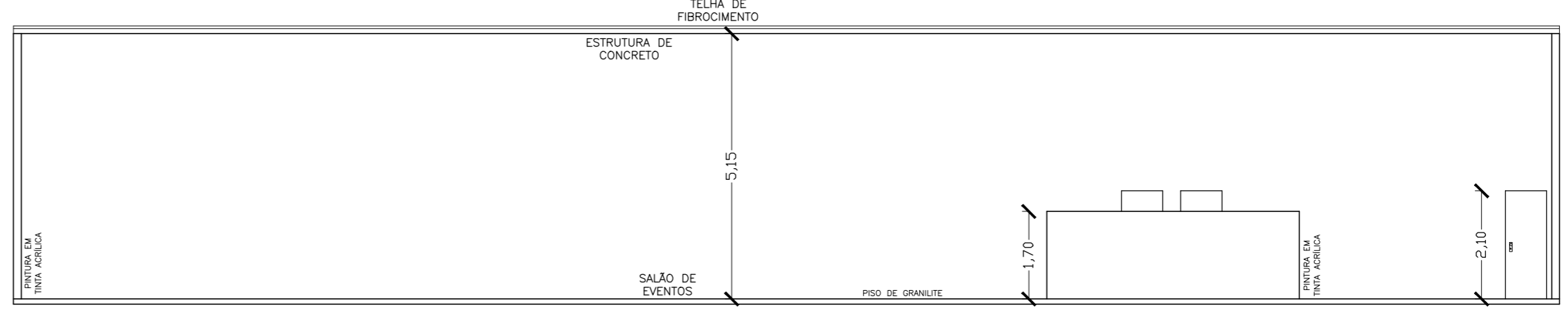


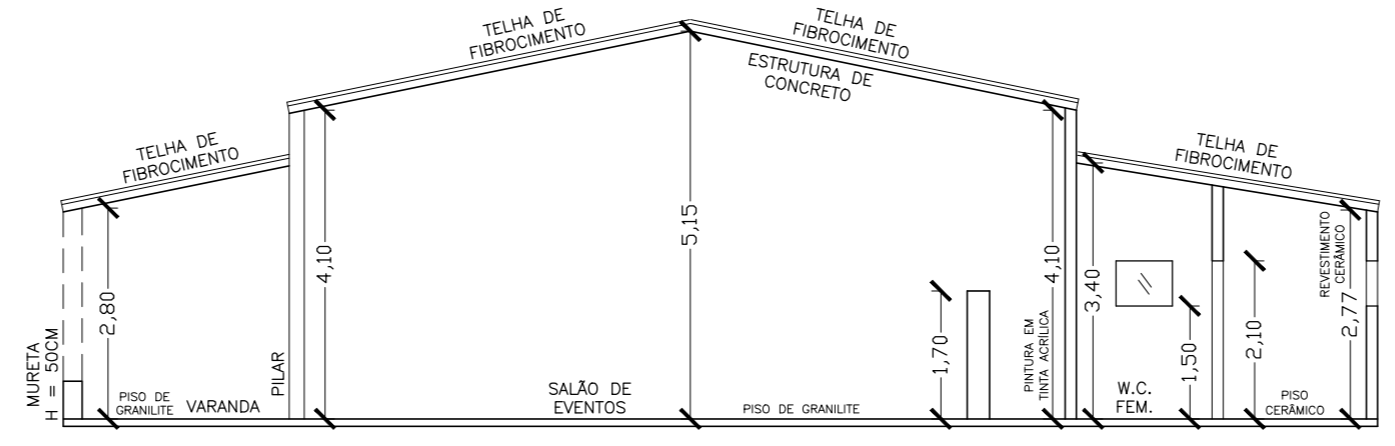
H  
G  
F  
E  
D  
C  
B  
A



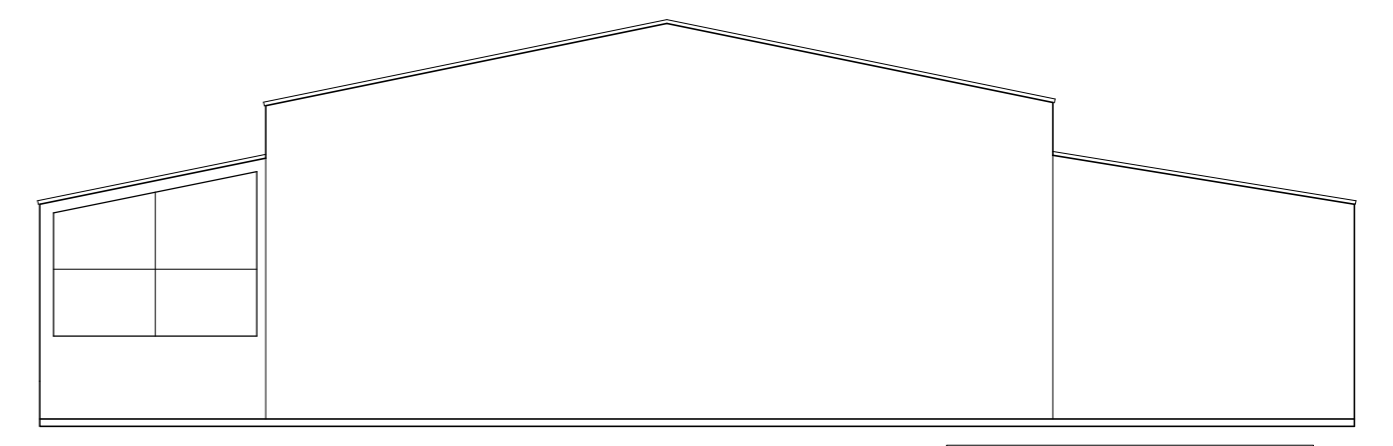
**PLANTA BAIXA**  
ESCALA 1:100



**CORTE AA**  
ESCALA 1:100



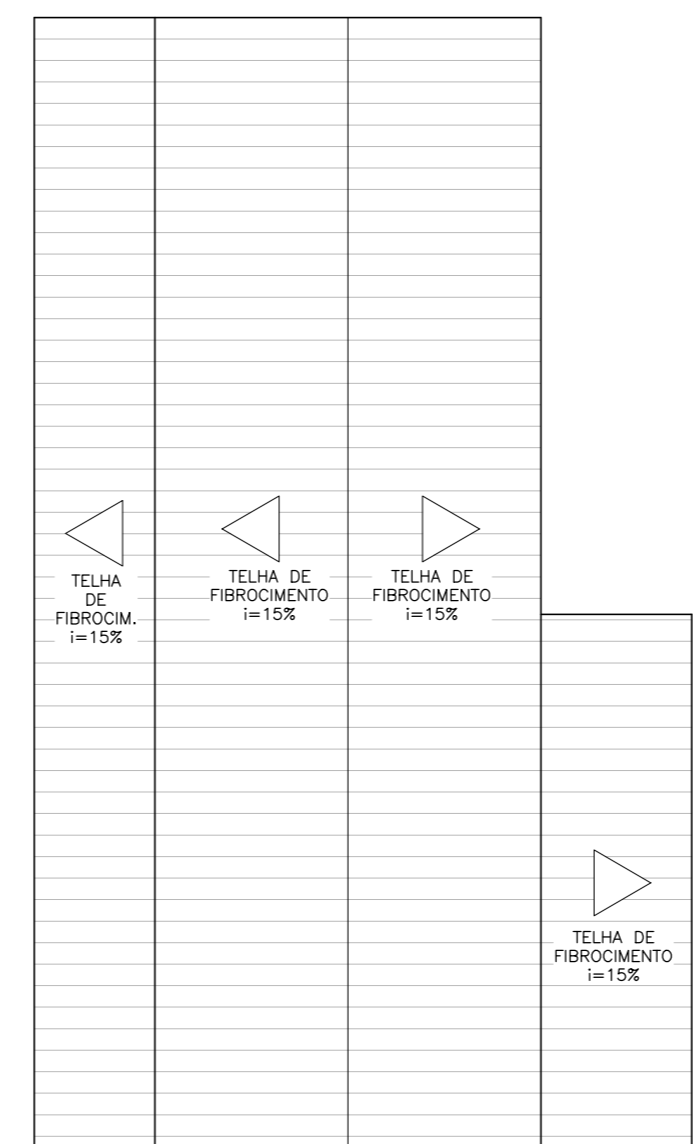
**CORTE BB**  
ESCALA 1:100



**VISTA 01**  
ESCALA 1:100

**LEGENDA**

(P1) 0,80x2,10m	(J2) 1,50x1,00m
(P2) 0,90x2,10m	(J3) 2,70x1,70m
(J1) 0,75x0,60m	(J4) 4,60x1,70m
1,50m	1,10m



**COBERTURA**  
ESCALA 1:200

CARIMBOS E ANOTAÇÕES				
CONTROLE DE REVISÃO E EMISSÃO DE DOCUMENTO				
5				
4				
3				
2				
1				
0				
REV:	DATA:	AUTOR:	DESCRIÇÃO DAS ALTERAÇÕES:	COD EMIS:
		<b>RESPONSÁVEL TÉCNICO:</b> Engenheiro Giullian Costa Aparecido <b>CREA:</b> 211.217-D <b>TELEFONE:</b> (35)99218-3217/(35)99887-9440 <b>ENDEREÇO:</b> Rua Sete de Maio, 379 - Monte Belo/MG <b>E-MAIL:</b> engenhoriacivil@montebelo.mg.gov.br		
<b>TÍTULO DO PROJETO:</b> REFORMA DE SALÃO DE EVENTOS <b>ENDEREÇO:</b> RUA CORONEL JOÃO EVANGELISTA DOS ANJOS, 570, CENTRO - MONTE BELO/MG		<b>FOLHA:</b> 01 / 01 <b>ESCALA:</b> Indicadas no projeto		
<b>DATA:</b> 08/12/17 <b>DESENHO Nº:</b> 004-PMMB-RS <b>CÓDIGO:</b> RC <b>REVISÃO:</b> 0				
<b>AUTOR DO PROJETO:</b> Eng. Giullian Costa Aparecido <b>AUTOR DO DESENHO:</b> Eng. Giullian Costa Aparecido		<b>CREA:</b> 211.217-D <b>CREA / CAU:</b> 211.217-D		
<b>DADOS DA OBRA:</b>		<b>OBRA:</b> Reforma do Salão de Eventos - Praça de Esportes Área Total: 460,10 m <sup>2</sup>		
<b>PROPONENTE:</b>		Prefeitura Municipal de Monte Belo/MG Prefeito Valdevino de Souza		