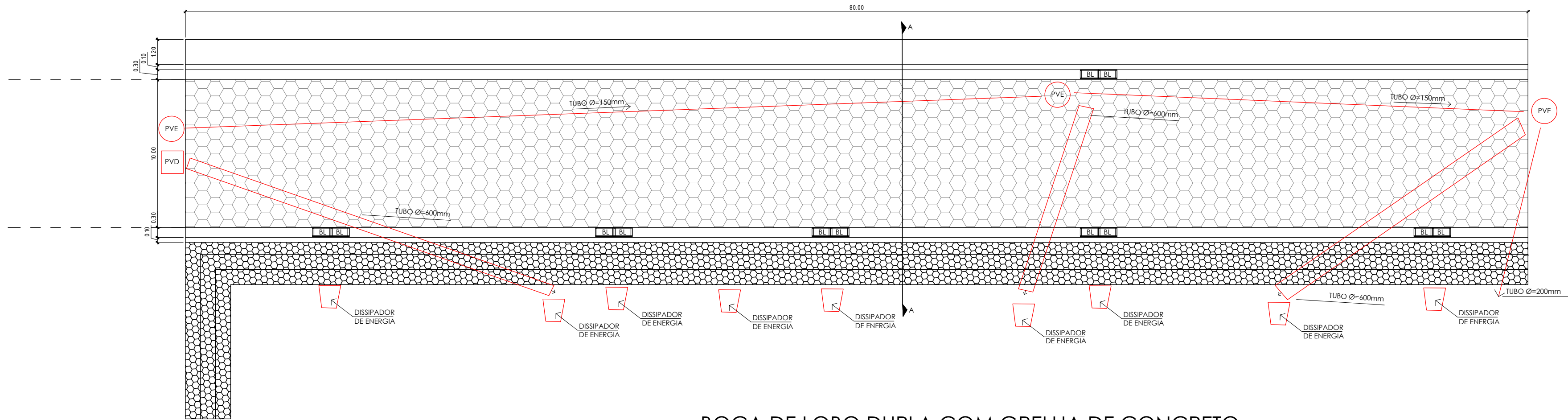


IMPLANTAÇÃO, SINALIZAÇÃO E DRENAGEM

SEM ESCALA

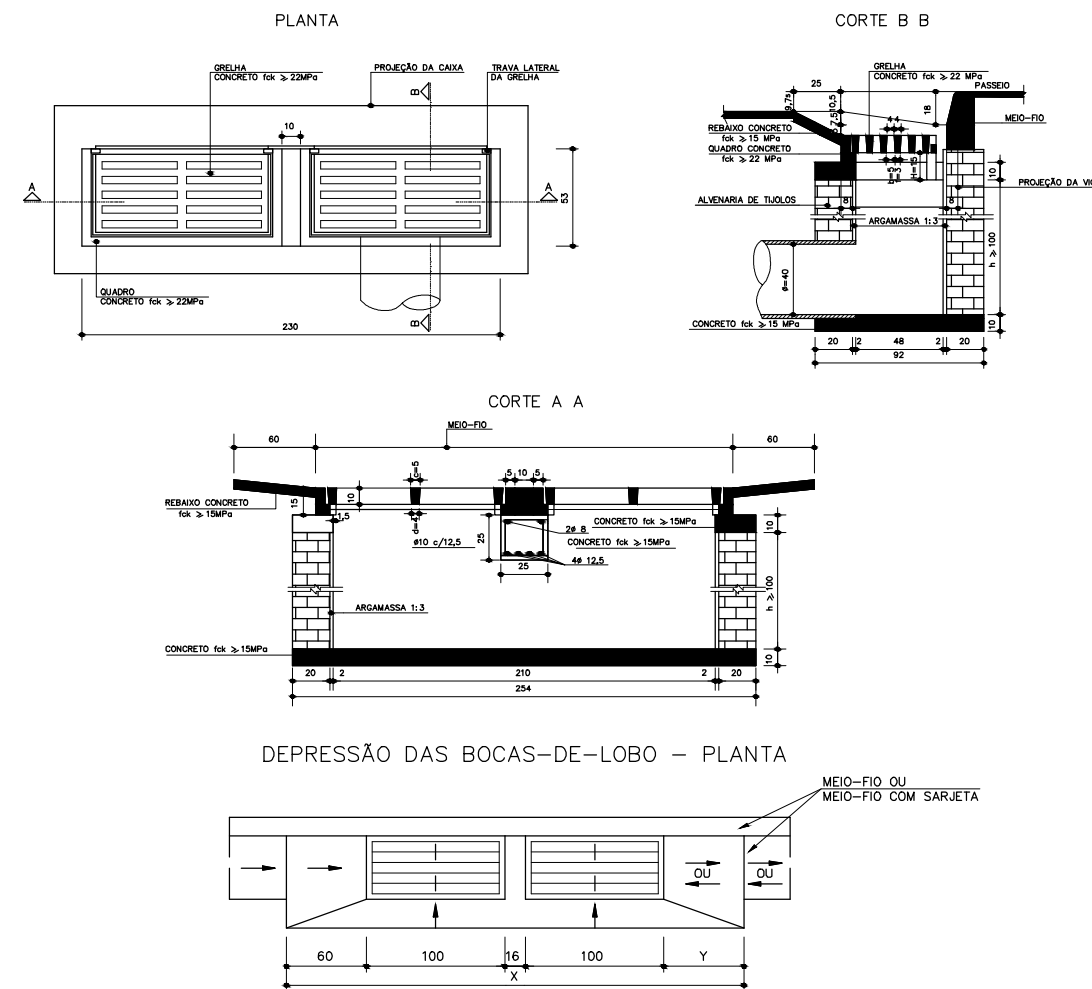


LEGENDA:

- PVD POÇO DE VISITA PARA DRENAGEM PLUVIAL
- PVE POÇO DE VISITA PARA DRENAGEM PLUVIAL

BOCA DE LOBO DUPLA COM GRELHA DE CONCRETO

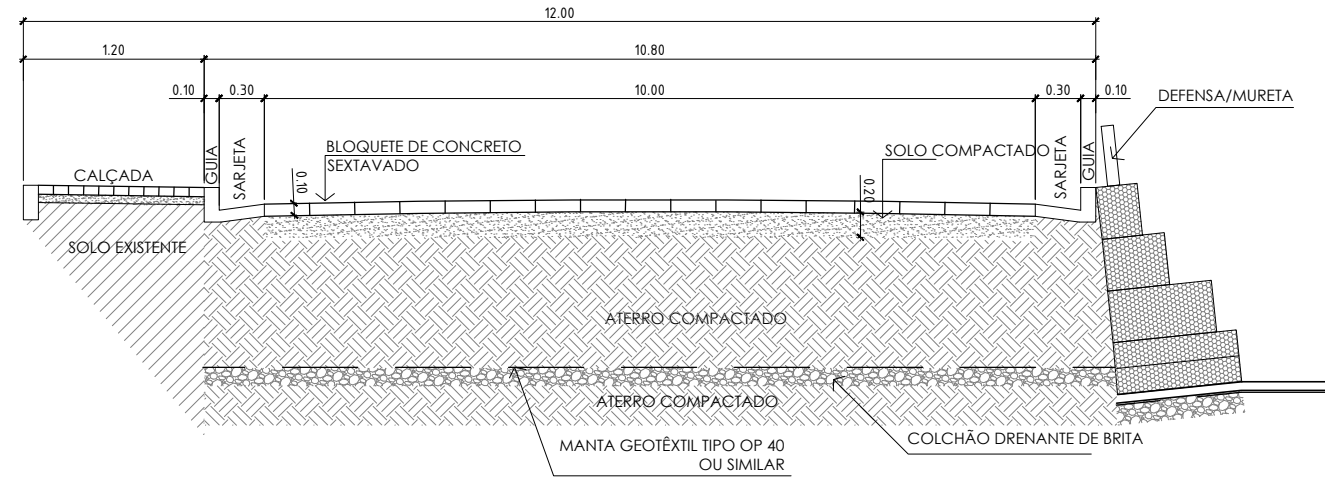
SEM ESCALA



DEPRESSÃO DAS BOCAS-DE-LOBO - PLANTA

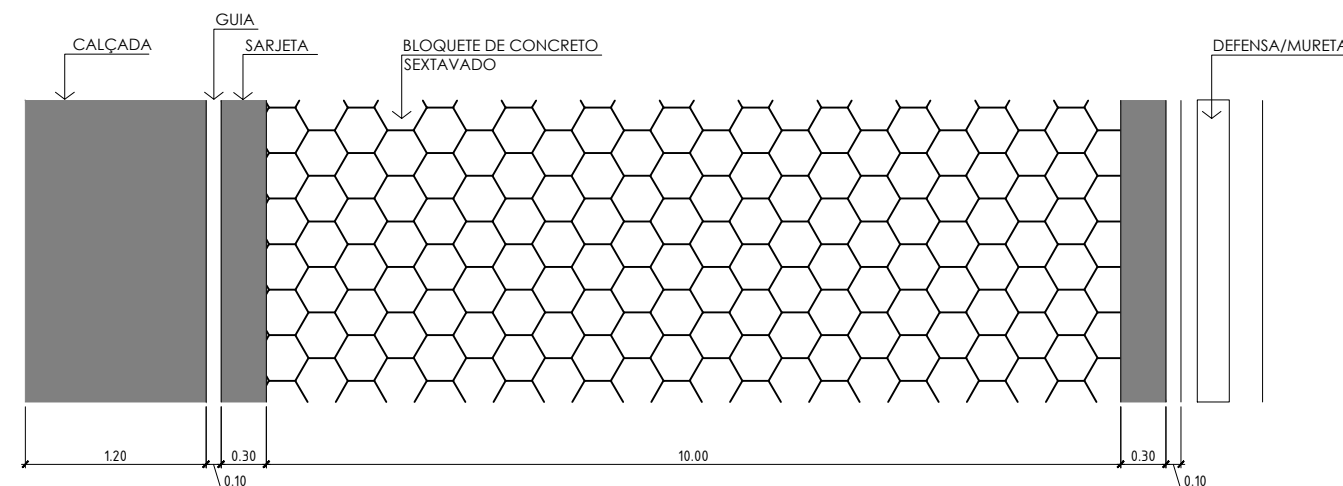
CORTE AA

ESC 1/50



DESENHO ESQUEMÁTICO

SEM ESCALA



LOCALIZAÇÃO

SEM ESCALA



BACIA DE CONTRIBUIÇÃO
ÁREA DE 218.176,0227 m²

CARIMBOS E ANOTAÇÕES

CONTROLE DE REVISÃO E EMISSÃO DE DOCUMENTO

REV:	DATA:	AUTOR:	DESCRIÇÃO DAS ALTERAÇÕES:	COD EMIS:
5				
4				
3				
2				
1				
0				

RESPONSÁVEL TÉCNICO:	Engenheiro Giullian Costa Aparecido		
CREA:	211.217-D	TELEFONE:	(35)99218-3217/(19)97125-4755
ENDEREÇO:	Rua Sete de Maio, 379 - Monte Belo/MG		
E-MAIL:	engenhariacivil@montebelo.mg.gov.br		

TÍTULO DO PROJETO:	PLANTA DE PAVIMENTAÇÃO E INFRAESTRUTURA	FOLHA:	01 / 01
ENDEREÇO:	R OTÁVIO ALVES, SANTA RITA, MONTE BELO/MG	ESCALA:	Indicadas no projeto
DATA:	10/01/20	CÓDIGO:	RC
REVISÃO:	0		

AUTOR DO PROJETO:	Eng. Giullian Costa Aparecido	CREA:	211.217-D
-------------------	-------------------------------	-------	-----------

DADOS DA OBRA:	OBRA:	Pavimentação com Piso Intertravado de Concreto e Infraestrutura
----------------	-------	---

PROPONENTE:	Prefeitura Municipal de Monte Belo/MG Prefeito Valdevino de Souza
-------------	--