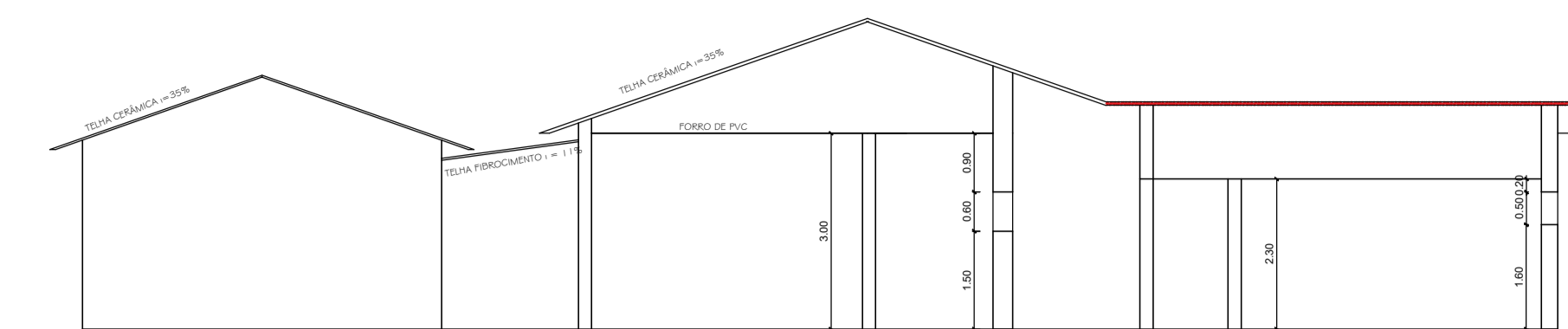
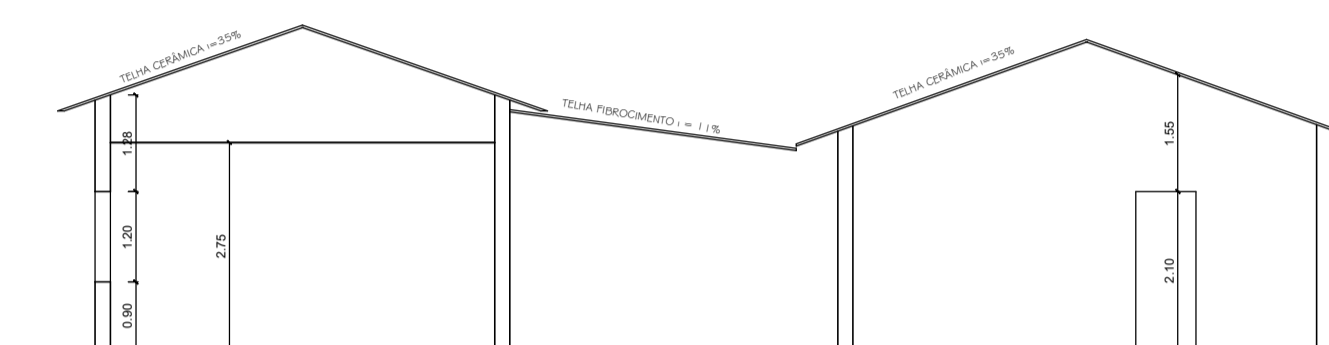


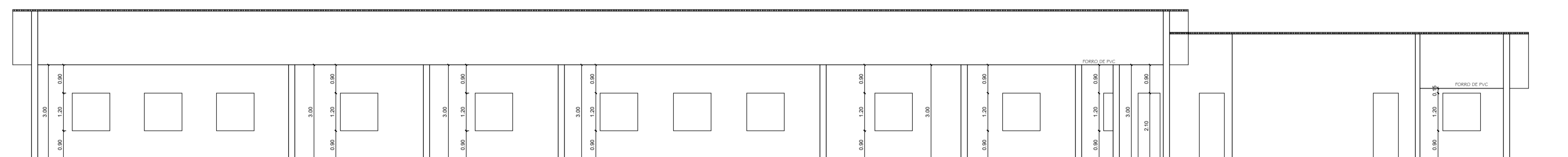
PLANTA BAIXA
ESCALA 1:100



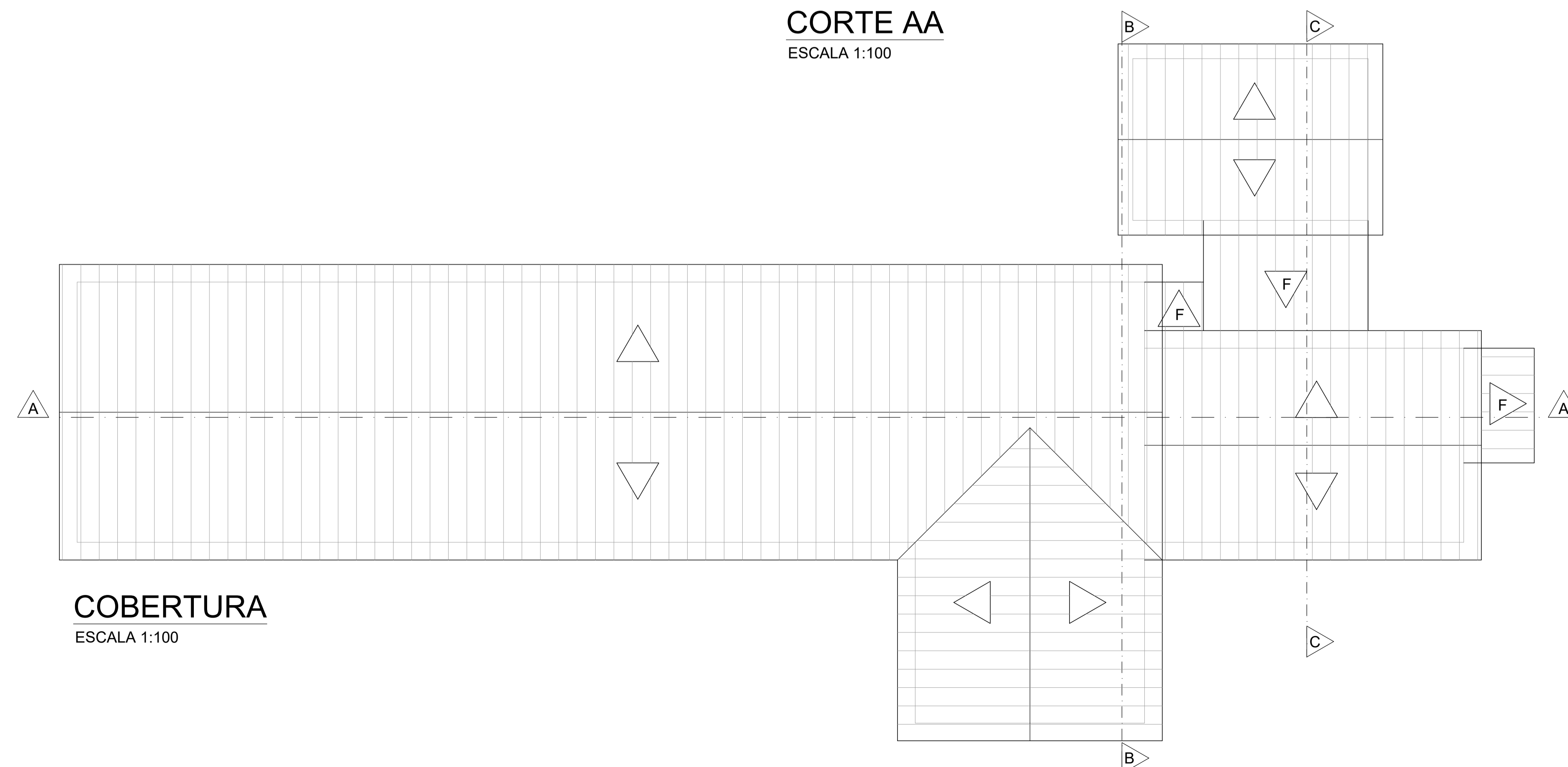
CORTE BB
ESCALA 1:100



CORTE CC
ESCALA 1:100



CORTE AA
ESCALA 1:100



COBERTURA
ESCALA 1:100

ESQUADRIAS
 ○ 1,50x0,50
 ○ 0,70x2,10

LEGENDA
 F TELHA DE FIBROCIMENTO I = 11%
 △ TELHA CERÂMICA I = 35%

CARIMBOS E ANOTAÇÕES				
ART: 1420200000006185664				
CONTROLE DE REVISÃO E EMISSÃO DE DOCUMENTO				
5				
4				
3				
2				
1				
0				
REV:	DATA:	AUTOR:	DESCRIÇÃO DAS ALTERAÇÕES:	COD EMIS:
		RESPONSÁVEL TÉCNICO: Engenheiro Giullian Costa Aparecido CREA: 211.217-5 TELEFONE: (35)99218-3217/(19)97125-4755 ENDEREÇO: Rua Sete de Maio, 379 - Monte Belo/MG E-MAIL: giulliancosta.engcivil@gmail.com		
TÍTULO DO PROJETO: REFORMA DA E.M. SANTA CRUZ DA APARECIDA - AV. CENTRAL, 01, SANTA CRUZ DA APARECIDA - MONTE BELO/MG		FOLHA: 01 / 01		ESCALA: Indicados no projeto
DATA: 07/08/20		DESENHO Nº: 001-PMWB-RESC	REVISÃO: 0	
AUTOR DO PROJETO: Eng. Giullian Costa Aparecido		CREA: 211.217-5		
AUTOR DO DESENHO: Eng. Giullian Costa Aparecido		CREA: 211.217-5		
DADOS DA OBRA:	OBRA: REFORMA DA ESCOLA MUNICIPAL SANTA CRUZ APARECIDA	Área Total: 523,05 m²		
PROPONENTE: Prefeitura Municipal de Monte Belo/MG		Prefeito Valdevino de Souza		