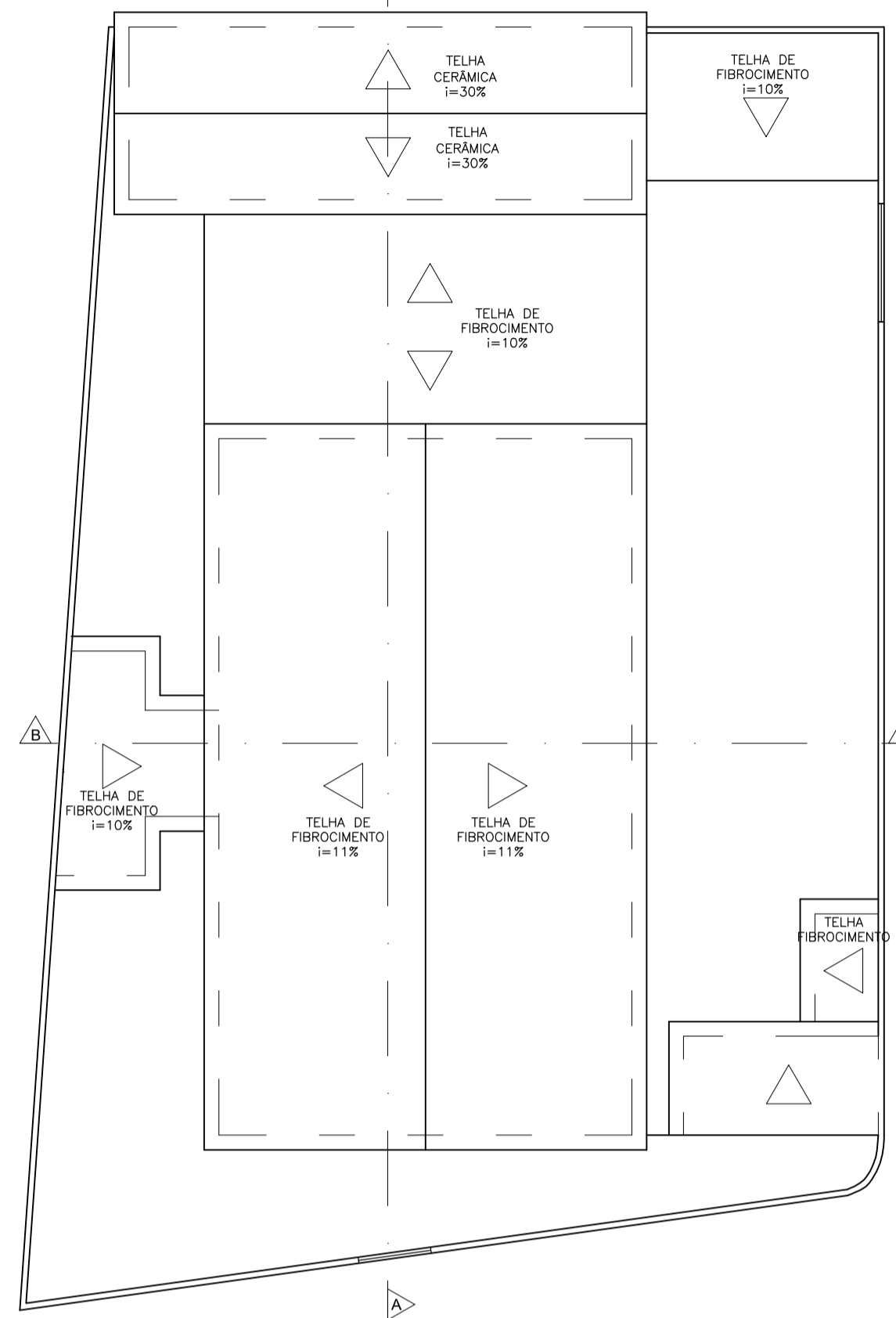
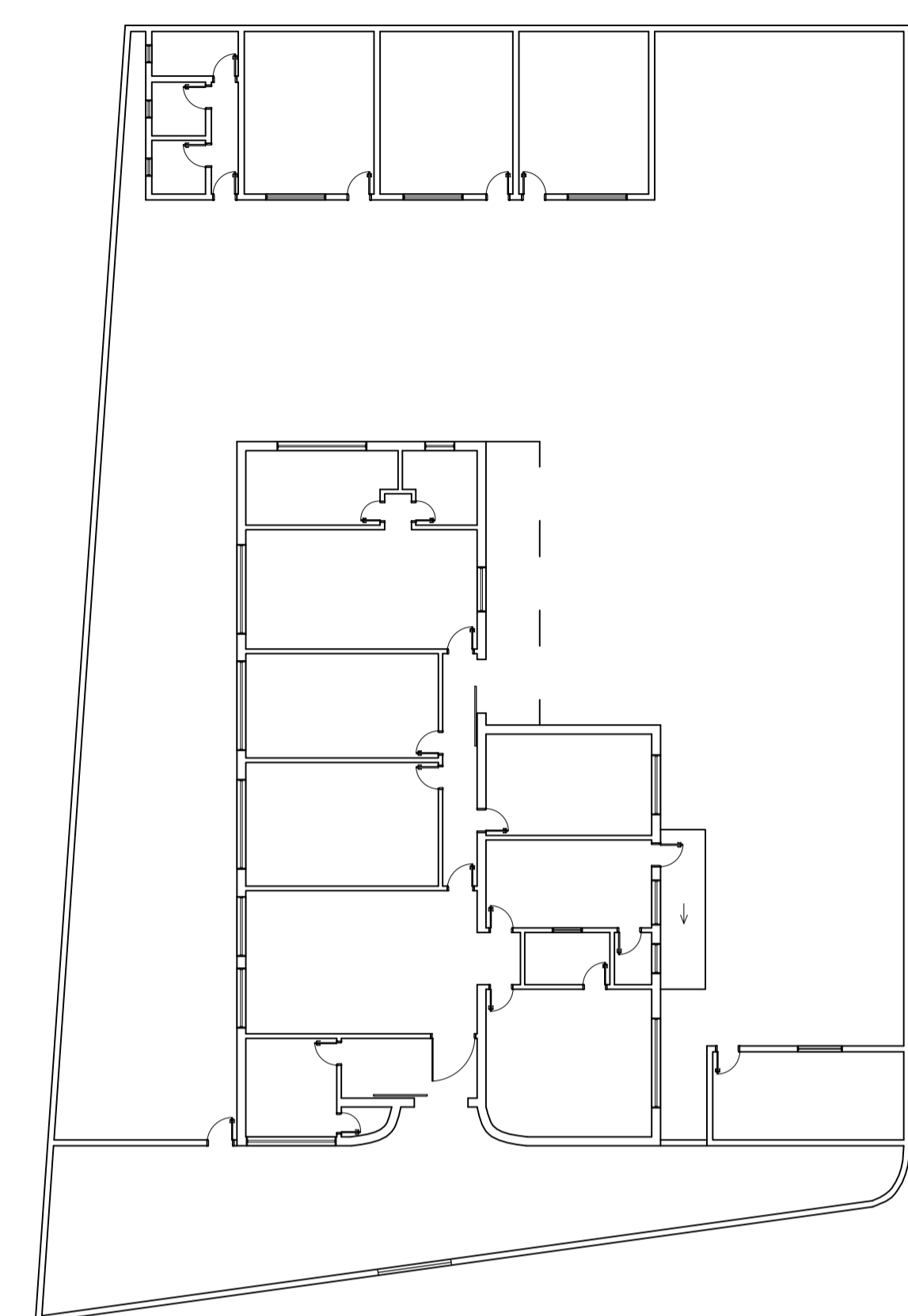




PLANTA BAIXA
ESCALA 1:100



COBERTURA
ESCALA 1:200

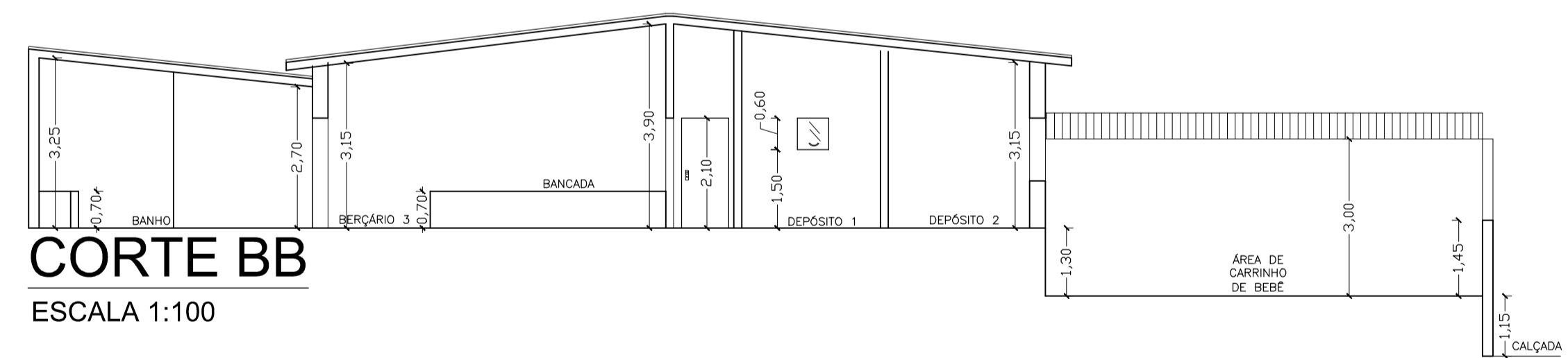


CROQUI SITUAÇÃO ATUAL
ESCALA 1:200

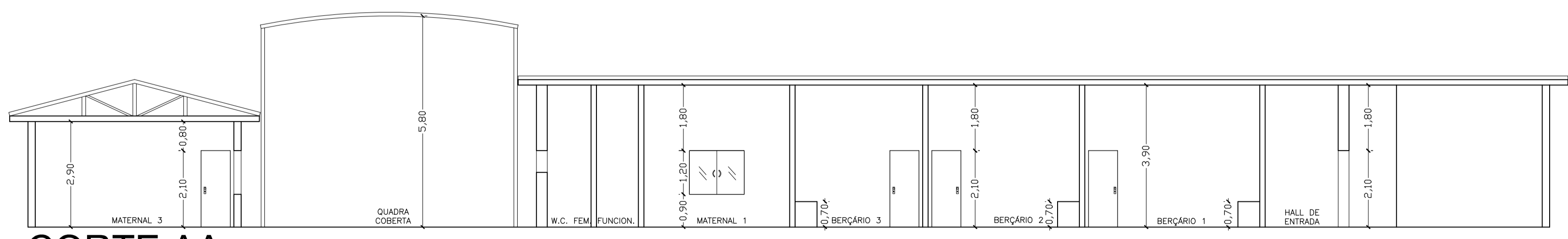
LEGENDA

■ A CONSTRUIR
 ▨ A DEMOLIR

⊙ 0,80x2,10m	⊙ 2,00x1,20m
⊙ 0,70x2,10m	⊙ 0,90m
⊙ 1,80x2,10m	⊙ 3,00x1,20m
⊙ 0,90x2,10m	⊙ 0,30m
	⊙ 1,50x1,20m
	⊙ 0,90m
	⊙ 1,20x2,00m
	⊙ 0,30m
	⊙ 0,60x0,60m
	⊙ 1,50m
	⊙ 0,70x1,20m
	⊙ 1,50m



CORTE BB
ESCALA 1:100



CORTE AA
ESCALA 1:100

CONTROLE DE REVISÃO E EMISSÃO DE DOCUMENTO				
5				
4				
3				
2				
1				
0				
REV:	DATA:	AUTOR:	DESCRIÇÃO DAS ALTERAÇÕES:	COD EMIS:

	RESPONSÁVEL TÉCNICO: Engenheiro: Giuliani Costa Aparecido	FOLHA: 01 / 01
	CREA: 211.217-0	TELEFONE: (35)99218-3217/(19)97125-4755
	ENDEREÇO: Rua Sete de Maio, 379 - Monte Belo/MG	
	E-MAIL: giuliancosta.engcivil@gmail.com	
TÍTULO DO PROJETO: REFORMA DA CRECHE ORMINDA BARBOSA	RUA VER. OLAVO BONELLI,16 - MONTE BELO/MG	ESCALA: Indicados no projeto
DESENHO Nº: 003-PMMB-RC		
DATA: 03/10/17	CÓDIGO: RC	REVISÃO: 0
AUTOR DO PROJETO: Eng. Giuliani Costa Aparecido	CREA: 211.217-0	
AUTOR DO DESENHO: Eng. Giuliani Costa Aparecido	CREA / CAU: 211.217-0	
DADOS DA OBRA:	OBRA: Reforma da Creche Orminda Barbosa	Área Total: 537,16 m²
PROPONENTE:	Prefeitura Municipal de Monte Belo/MG Prefeito Valdevino de Souza	