



*Prefeitura Municipal*  
**de MONTE BELO**



# Dúvidas sobre o HPV



**SUS**  
SISTEMA ÚNICO DE SAÚDE

**SETOR DE EPIDEMIOLOGIA DE  
MONTE BELO - MG**



**Prefeitura Municipal  
de MONTE BELO**



**SUS**

SISTEMA ÚNICO DE SAÚDE

**SETOR DE EPIDEMIOLOGIA DE  
MONTE BELO - MG**



## ∞ O QUE É O HPV?

Sigla para *Papilomavírus Humano*, são vírus capazes de infectar a pele ou a mucosa. Existem mais de 150 tipos diferentes de HPV, dos quais 40 podem infectar o trato genital e, destes, 12 são de alto risco podendo provocar o câncer e, outros podem provocar verrugas genitais.



**Prefeitura Municipal  
de MONTE BELO**



**SUS**

SISTEMA ÚNICO DE SAÚDE

**SETOR DE EPIDEMIOLOGIA DE  
MONTE BELO - MG**



## ❧ QUAIS OS TIPOS DE HPV MAIS COMUNS QUE PODEM CAUSAR CÂNCER?

Dentre os HPVs de alto risco oncogênico (capaz de causar câncer), os tipos 16 e 18 estão presentes em 70% dos casos de câncer do colo do útero. E os tipos 6 e 11 são encontrados na maioria das verrugas genitais (ou condilomas genitais) e papilomas laríngicos.



**Prefeitura Municipal  
de MONTE BELO**



**SUS**

SISTEMA ÚNICO DE SAÚDE

**SETOR DE EPIDEMIOLOGIA DE  
MONTE BELO - MG**



## ❧ O HPV PODE CAUSAR OUTRO TIPO DE CÂNCER?

Sim, são responsáveis por até 90% dos casos de câncer de ânus, até 60% dos cânceres de vagina e até 50% dos casos de cânceres vulvar.

Dentre outros tipos de cânceres estão: pênis e orofaringe, bem como a Papilomatose Respiratória Recorrente, que atinge o trato respiratório.



**Prefeitura Municipal  
de MONTE BELO**



**SUS**

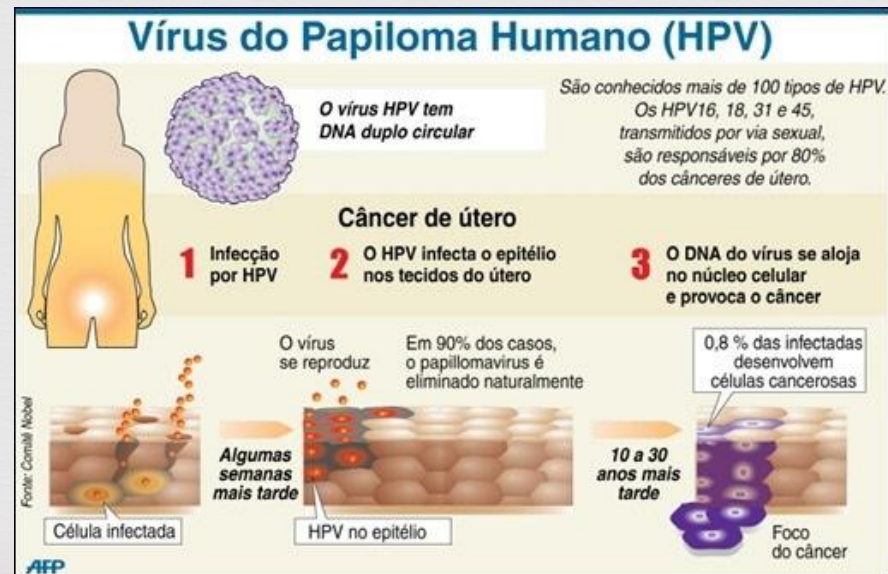
SISTEMA ÚNICO DE SAÚDE

**SETOR DE EPIDEMIOLOGIA DE  
MONTE BELO - MG**



## COMO O HPV SE MANIFESTA?

Na maioria dos casos, não apresenta sintomas podendo ficar no organismo durante anos e serem eliminados. Em alguns casos, pode persistir e desenvolver uma lesão pré-maligna de câncer.





**Prefeitura Municipal  
de MONTE BELO**



**SUS**

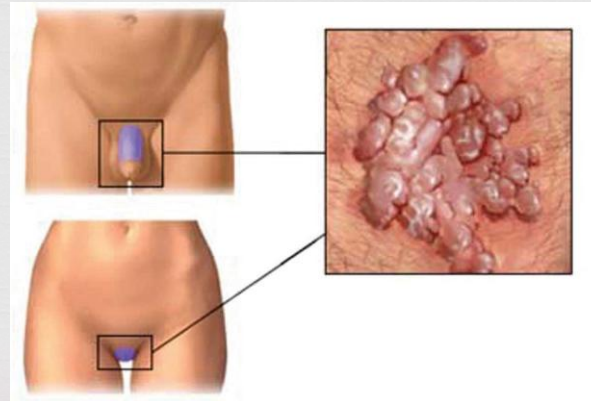
SISTEMA ÚNICO DE SAÚDE

**SETOR DE EPIDEMIOLOGIA DE  
MONTE BELO - MG**



## AS VERRUGAS GENITAIS SÃO MUITO COMUNES?

Estima-se que aproximadamente 10% das pessoas (homens e mulheres) terão verrugas genitais ao longo da vida e elas podem aparecer semanas ou meses após o contato sexual com uma pessoa infectada pelo HPV.





**Prefeitura Municipal  
de MONTE BELO**



**SUS**

SISTEMA ÚNICO DE SAÚDE

**SETOR DE EPIDEMIOLOGIA DE  
MONTE BELO - MG**



## OS HPV SÃO FACILMENTE TRANSMIDOS?

O risco de transmissão é de cerca de 65% para as lesões verrugosas e 25% para as lesões subclínicas (sem sintomas). Sendo assim, pode-se dizer que o HPV é o principal vírus relacionado às DST (Doença Sexualmente Transmissível).



**Prefeitura Municipal  
de MONTE BELO**



**SUS**

SISTEMA ÚNICO DE SAÚDE

**SETOR DE EPIDEMIOLOGIA DE  
MONTE BELO - MG**



## COMO O HPV É TRANSMITIDO?

O vírus é altamente contagioso, sendo possível contaminar-se com uma única exposição, e sua transmissão se dá por contato direto com a pele ou mucosa infectada. A principal forma é pela via sexual, que inclui contato oral-genital, genital-genital ou mesmo manual-genital. Portanto, pode haver contágio do HPV mesmo na ausência da penetração e a transmissão pode ocorrer também durante o parto, embora seja raro.





**Prefeitura Municipal  
de MONTE BELO**



**SUS**

SISTEMA ÚNICO DE SAÚDE

**SETOR DE EPIDEMIOLOGIA DE  
MONTE BELO - MG**



## COMO SUSPEITAR DA INFECÇÃO DO HPV?

Devido ao fato de o HPV comumente não apresentar nenhum sintoma, as pessoas não têm como saber que são portadoras do vírus. A maioria das mulheres descobrem que tem o vírus através do exame Papanicolau (Preventivo ou ginecológico), ajuda a detectar células anormais no revestimento do colo do útero, que podem ser tratadas antes de se tornarem câncer.



*Prefeitura Municipal*  
**de MONTE BELO**



**SUS**

SISTEMA ÚNICO DE SAÚDE

**SETOR DE EPIDEMIOLOGIA DE  
MONTE BELO - MG**



## ∞ O QUE É CÂNCER DO COLO DO ÚTERO?

É uma doença grave e pode ser uma ameaça à vida das mulheres. É caracterizado pelo crescimento anormal de células do colo do útero, que é a parte inferior do colo e fica em contato com o canal da vagina.



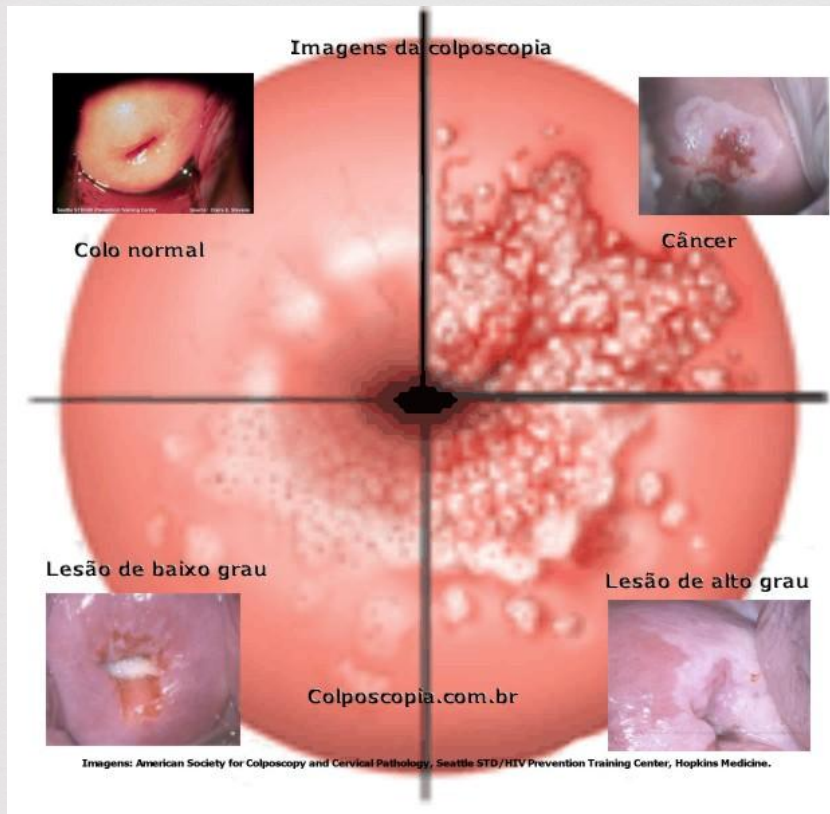
**Prefeitura Municipal  
de MONTE BELO**



**SUS**

SISTEMA ÚNICO DE SAÚDE

**SETOR DE EPIDEMIOLOGIA DE  
MONTE BELO - MG**



**O CÂNCER DO  
COLO DO ÚTERO É  
O MAIS FÁCIL DE  
SER PREVENIDO,  
BASTA REALIZAR O  
PREVENTIVO  
REGULARMENTE.**



*Prefeitura Municipal*  
*de MONTE BELO*



**SUS**

SISTEMA ÚNICO DE SAÚDE

SETOR DE EPIDEMIOLOGIA DE  
MONTE BELO - MG



ONDE É POSSÍVEL FAZER O EXAME  
PREVENTIVO DO CÂNCER DO COLO DO  
ÚTERO?

Todos os postos de saúde do município oferecem gratuitamente o exame preventivo e ou ginecológico.



**Prefeitura Municipal  
de MONTE BELO**



**SUS**

SISTEMA ÚNICO DE SAÚDE

**SETOR DE EPIDEMIOLOGIA DE  
MONTE BELO - MG**



## ☞ SÓ O HPV É RESPONSÁVEL PELO CÂNCER DO COLO DO ÚTERO?

Não, a infecção pelo HPV é um fator necessário, mas não suficiente, para o desenvolvimento do câncer. Outros cofatores associados com o vírus são necessários, como: número elevado de gestações, tabagismo, infecção pelo HIV e outras DSTs, múltiplos parceiros, início precoce da vida sexual e falta de proteção durante a relação (preservativo ou camisinha).



**Prefeitura Municipal  
de MONTE BELO**



**SUS**

SISTEMA ÚNICO DE SAÚDE

**SETOR DE EPIDEMIOLOGIA DE  
MONTE BELO - MG**



## ☞ HÁ CURA PARA A INFECÇÃO DO HPV?

Na maioria das vezes, o sistema imunológico consegue combater de maneira eficiente a infecção pelo HPV, alcançando a cura, principalmente entre as pessoas mais jovens. Algumas infecções, porém, persistem e podem causar lesões. As melhores formas de prevenir essas infecções são a vacinação preventiva (ver slide sobre vacinação para HPV) e o uso regular de preservativo.



**Prefeitura Municipal  
de MONTE BELO**



**SUS**

SISTEMA ÚNICO DE SAÚDE

**SETOR DE EPIDEMIOLOGIA DE  
MONTE BELO - MG**



## COMO SE PREVINIR DA TRANSMISSÃO DO HPV?

As medidas mais importantes são: uso de preservativo (camisinha) nas relações sexuais; evitar ter muitos parceiros ou parceiras sexuais; realizar a higiene pessoal após a relação sexual; vacinar-se contra o HPV (ver slide sobre vacinação para HPV) .



*Prefeitura Municipal*  
**de MONTE BELO**



**SUS**

SISTEMA ÚNICO DE SAÚDE

SETOR DE EPIDEMIOLOGIA DE  
MONTE BELO - MG



❧ O USO DO PRESERVATIVO IMPEDE TOTALMETE  
O CONTÁGIO PELO HPV?

Não, ele consegue barrar cerca de 70% a 80% do vírus, porque as lesões presentes em áreas não protegidas pela camisinha, como vulva, região pubiana, perineal e perianal ou na bolsa escrotal também podem ocasionar a contaminação.





**Prefeitura Municipal  
de MONTE BELO**



**SUS**

SISTEMA ÚNICO DE SAÚDE

**SETOR DE EPIDEMIOLOGIA DE  
MONTE BELO - MG**



## QUAL A IMPORTÂNCIA DO EXAME PREVENTIVO PARA A DETECÇÃO DO HPV E DO CÂNCER DO COLO DO ÚTERO?

Quando as lesões precursoras, que antecedem o câncer são identificadas e tratadas, é possível prevenir 100% dos casos. O exame deve ser feito, preferencialmente, pelas mulheres entre 25 a 64 anos, que têm ou já tiveram atividade sexual. Porém, nada impede que possa ser realizado fora dessa faixa etária, quando necessário.



Prefeitura Municipal  
de MONTE BELO



SUS

SISTEMA ÚNICO DE SAÚDE

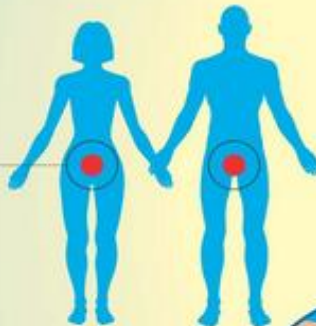
SETOR DE EPIDEMIOLOGIA DE  
MONTE BELO - MG



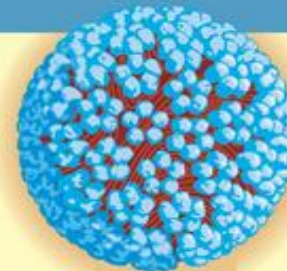
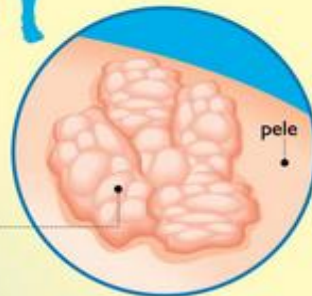
## HPV

Papilomavírus humano (HPV) é o nome dado a mais de cem tipos de vírus. Esses vírus são capazes de provocar lesões de pele ou mucosas.

Essas lesões apresentam um crescimento limitado e, freqüentemente, regridem espontaneamente.



■ As infecções mais comuns ocorrem na vulva, pênis e ânus. São as verrugas genitais, popularmente conhecidas como **"crista de galo"**. Elas podem ser tratadas por meio de cauterização.



A principal via de transmissão do HPV é a sexual, tanto em homens como em mulheres. O contágio também pode ocorrer por via sanguínea e pelo canal do parto (no momento do nascimento).

Estudos comprovam que mais de 40% dos adultos sexualmente ativos são infectados por um ou mais tipos de HPV. No Brasil, todos os anos registram-se cerca de 137 mil novos casos de HPV.

Na maioria das vezes, o sistema imunológico consegue combater de maneira eficiente a infecção, alcançando a cura e eliminando o vírus.

Ainda não há vacina e nem medicamentos para a doença.





**Prefeitura Municipal  
de MONTE BELO**



**SUS**

SISTEMA ÚNICO DE SAÚDE

**SETOR DE EPIDEMIOLOGIA DE  
MONTE BELO - MG**



Se não tratadas precocemente, algumas lesões podem evoluir para o câncer de colo uterino. Alguns fatores aumentam a probabilidade de desenvolvimento desse câncer em mulheres infectadas pelo HPV. Entre esses fatores estão número elevado de gestações, uso de contraceptivos orais, tabagismo e infecção pelo HIV e outras DST.

O diagnóstico do HPV acontece por meio de exames urológicos, ginecológicos e dermatológicos. O exame preventivo de Papanicolaou também detecta a infecção.





**Prefeitura Municipal  
de MONTE BELO**



**SUS**

SISTEMA ÚNICO DE SAÚDE

**SETOR DE EPIDEMIOLOGIA DE  
MONTE BELO - MG**



Infogr

- A rede do Sistema Único de Saúde oferece o exame de Papanicolaou gratuitamente.
- O uso da camisinha nas relações sexuais diminui o risco de infecção por HPV.
- Os parceiros dos portadores de HPV também devem se submeter a exames para detectar a infecção.

Cerca de metade das mulheres diagnosticadas com câncer do colo do útero tem entre 35 e 55 anos de idade. Muitas provavelmente foram expostas ao HPV na adolescência ou na faixa etária dos 20 anos de idade. Dados da Organização Mundial de Saúde de 2008 apontam que, todos os anos, no mundo inteiro, 500 mil mulheres são diagnosticadas com a doença, das quais cerca de 270 mil morrem.



*Prefeitura Municipal*  
**de MONTE BELO**



**SUS**

SISTEMA ÚNICO DE SAÚDE

**SETOR DE EPIDEMIOLOGIA DE  
MONTE BELO - MG**



REALIZAÇÃO: SETOR DE EPIDEMIOLOGIA DE  
MONTE BELO - MG

ALEXANDRE JOSÉ PACHECO  
Enfermeiro do Setor

Acesse: [www.montebelo.mg.gov.br/epidemiologia](http://www.montebelo.mg.gov.br/epidemiologia)