



SÍFILIS

21 de outubro

**Dia Nacional de
Combate a Sífilis**

Vigilância em Saúde e Atenção Primária de
Monte Belo-MG

21 de
outubro
Dia
Nacional
de
Combate
a
Sífilis

SÍFILIS (cancro duro)



SÍFILIS

Agente:

Treponema pallidum (bactéria)

O T. pallidum pode sobreviver por até 10 horas em superfícies úmidas; no entanto, é muito sensível à ação do sabão e de outros desinfetantes.

Sífilis latente (recente até um ano após exposição e tardia com mais de um ano de evolução)

21 de
outubro
Dia
Nacional
de
Combate
a
Sífilis

SÍFILIS

- De caráter sistêmico,
- Exclusiva do ser humano,
- Pode evoluir para uma **enfermidade crônica** com seqüelas irreversíveis em longo prazo.
- **É transmitida predominantemente por via sexual e vertical**

A infecção da criança pelo *T. pallidum* a partir da mãe acarreta o desenvolvimento da sífilis congênita

21 de outubro Dia Nacional de Combate a Sífilis

Sífilis Primária



- **Úlceras não dolorosas,**

- **Manifesta** em ambos os sexos nos dedos, lábios, mamilos e conjuntivas.

- **Manifesta na** vagina, clitóris, períneo e colo do útero na **mulher** e na glândula e prepúcio no **homem**.

- Entre 10 dias após o aparecimento do cancro duro, as **reações sorológicas** para sífilis tornam-se positivas. Repetir exames após 30 dias.

Sífilis Secundária

- *Disseminação** dos treponemas pelo organismo.
- *Período** - 4 a 8 semanas do aparecimento do cancro.
- *Manifestação** - presença de lesões típicas na pele e mucosa.

21 de outubro Dia Nacional de Combate a Sífilis

Sífilis



21 de outubro Dia Nacional de Combate a Sífilis

***Latência:**

Se não houver tratamento, após o desaparecimento dos sinais e sintomas da infecção a **sífilis entrará no período latente.**

A sífilis latente não apresenta qualquer manifestação clínica.

21 de outubro Dia Nacional de Combate a Sífilis

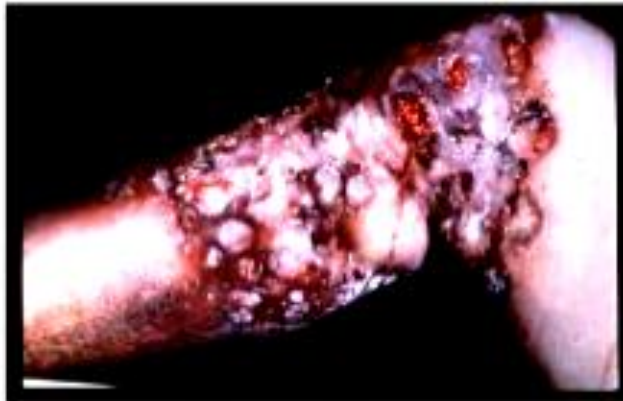
Sífilis terciária:

SINTOMAS

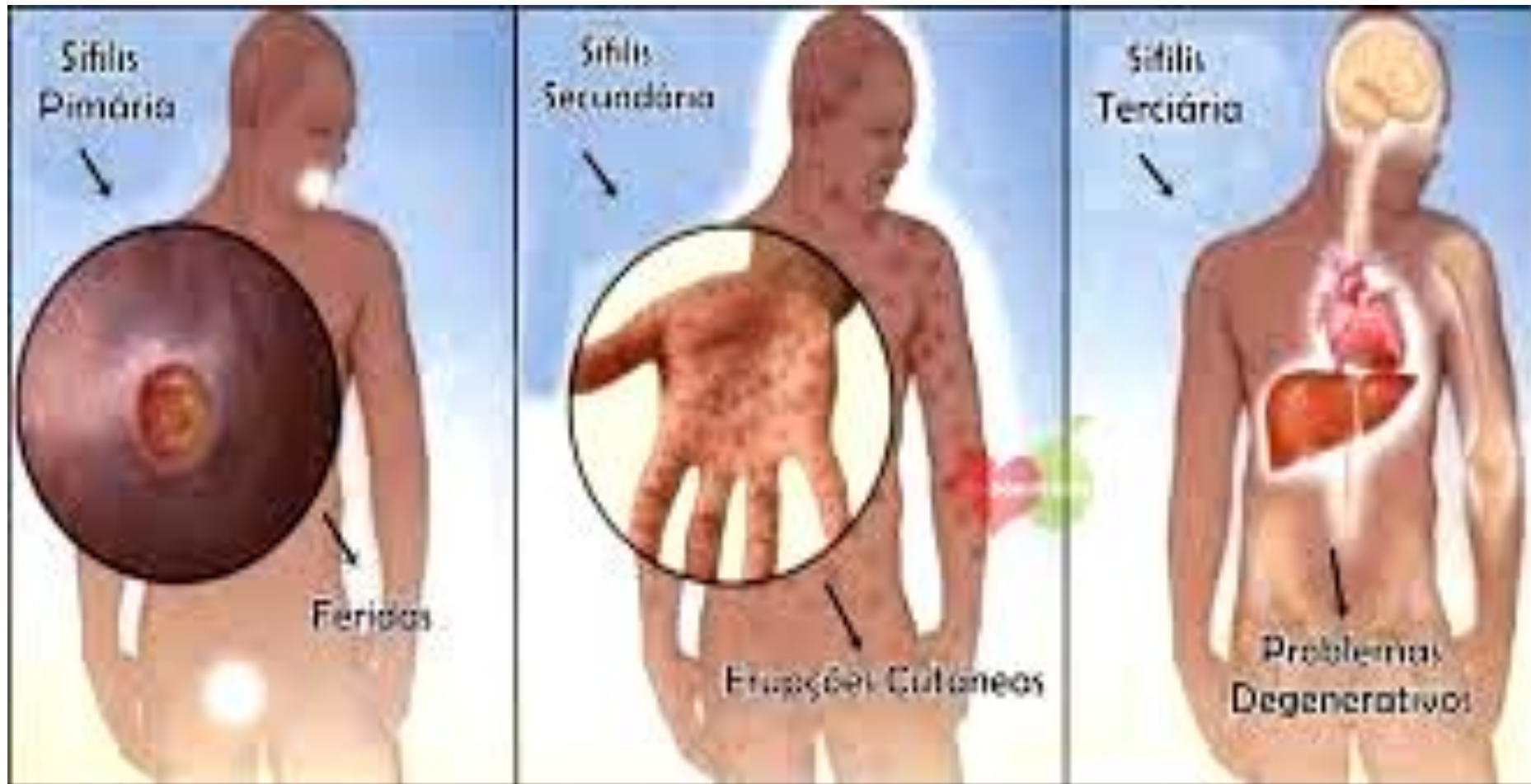
Manifestações geralmente são sistêmicas:

- órgãos internos,
- cutâneo-mucosas,
- neurológicas,
- cardiovasculares
- articulares (atrofiamento dos membros)

SÍFILIS TERCIÁRIA



Diferenciando as fases SÍFILIS



Resumindo – Para Fixar

Transmissão: **SÍFILIS**

- Transfusão de sangue contaminado.



Resumindo – Para Fixar

SÍFILIS

Transmissão:

- *Através da transmissão da gestante para o feto durante o parto ou no útero durante o período de 4 a 6 meses de gestação. O diagnóstico é tratado com antibióticos.*



A transmissão pelo contato direto com o líquido do recém-nascido, especialmente com lesões de pele abertas, é comum no momento do parto. A transmissão também pode ocorrer durante a gravidez, mas é menos frequente.

SÍFILIS

Resumindo – Para Fixar

IMPORTANTE SABER:

- Não existe vacina contra a sífilis, e a infecção pela bactéria causadora não confere imunidade protetora.
- Isso significa que as pessoas poderão ser infectadas tantas vezes quantas forem expostas ao *T. pallidum*.

Período de Incubação:

1 semana à 3 meses

Tratamento:

Medicamentoso, com cura completa se tratado adequadamente

21 de outubro Dia Nacional de Combate a Sífilis

SÍFILIS



CONGÊNITA

Infecção do feto pelo Treponema por via transplacentária.

SÍFILIS CONGÊNITA

Complicações/Consequências

A sífilis congênita é responsável por altas taxas de morbidade e mortalidade, podendo chegar a 40% a taxa de abortamento, óbito fetal e morte neonatal (LUMBIGANON et al., 2012; BRASIL, 2015).

SÍFILIS CONGÊNITA

A sífilis congênita pode ser classificada em:

Recente: os sintomas aparecem nos primeiros 2 anos de vida: irritabilidade, incapacidade de progredir e febre.

Tardia: os sintomas aparecem a partir do 2º. Ano: deformações de dentes, surdez, alterações oculares, dificuldades de aprendizagem, retardo mental.

SÍFILIS CONGÊNITA RECENTE



QUEM E QUANDO FAZER O EXAME DE SÍFILIS??

- Toda mulher que estiver com vontade de engravidar;
- TODA GESTANTE: 2 X NA GRAVIDEZ (no primeiro e no terceiro trimestres). Também é obrigatório no momento que a gestante se interna para ter o bebê ou em casos de aborto. O aborto pode ter sido causado pela sífilis.
- Toda pessoa com sinal / sintoma de DST: ferida, verruga, corrimento...
- A parceria sexual da pessoa que está com sífilis / DSTs.



SÍFILIS

21 de outubro

**Dia Nacional de
Combate a Sífilis**

Vigilância em Saúde e Atenção Primária de
Monte Belo-MG